

3. Mikor, miért és milyen láthatatlan veszélyek leselkednek rátok?

Feladat neve:	Bőrelváltozások
Korosztály:	12 – 14 éves
Szükséges eszközök:	feladatlap/fő, íróeszköz/fő
Időkeret:	10 perc

Leírás - megvalósítás:

Nevezd meg, melyik bőrelváltozások láthatóak az alábbi ábrákon! Írd le, melyek a legfontosabb ismertetőjegyeik, illetve hogyan lehetne megelőzni kialakulásukat!

Feladatlap a következő oldalon...

A megoldások, amiket válaszként várhatunk:

1. BŐRRÁK: „SANSZ”

nagyobb kiterjedésű, sötét pigmentfolt (anyajegy) megjelenése

- Sokféle szín
- Asszimetria
- Nagyság (nagyobb 6 mm-nél)
- SZéle nem egyenletes, nem szabályos

Megelőzése óvatos napozással (OKOSAN A NAPON)

Felbukkanása után azonnal orvoshoz kell fordulni! (bőrgyógyász)

2. SZÜRKEHÁLYOG A SZEMEN:

- a szemlencse kóros elváltozása
- a szemlencse homályos lesz
- a látás élessége nagy mértékben csökken

Megelőzése az erős napsütés kerülésével, megfelelő minőségű (UV szűrős) napszemüveg viseletével. (pl.: autóvezetéskor, síelés közben, tengerparti séta közben, stb.)

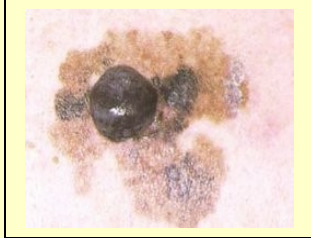
3. BŐRLEÉGÉS A VÁLLAKON ÉS A HÁTON:

- a bőr nagy felületen vörös színű
- napokon belül lehámlik
- érintése fájdalmas

Megelőzése a tűző napsütés kerülésével (10.00 – 16.00 óra), megfelelő faktorú fényvédő krém használatával, megfelelő – a vállakat is fedő felsőruházat viseletével.

Feladatlap:

Nevezd meg, melyik bőrelváltozások láthatóak az alábbi ábrákon! Írd le, melyek a legfontosabb ismertetőjegyeik, illetve hogyan lehetne megelőzni a kialakulásukat!

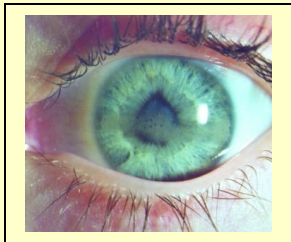


.....

.....

.....

.....



.....

.....

.....

.....



.....

.....

.....

.....